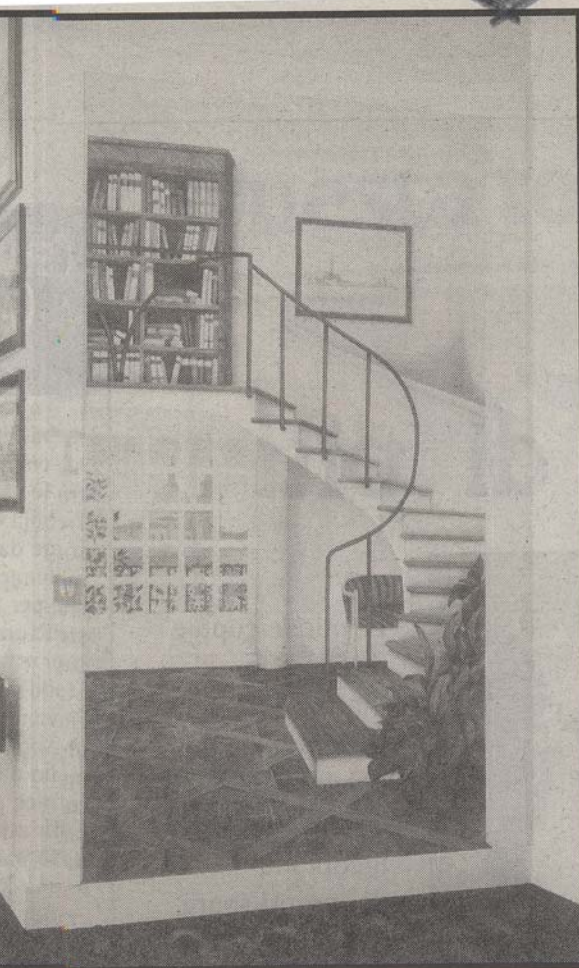


TUTTO VERO TUTTO FALSO Una stanza con sopralco? No, un trompe l'oeil del Cancellò. Sotto, un tappeto della Curetti dipinto sul pavimento



Quadri tappetteria

Sognate un parquet con un elaborato intarsio in stile Settecento, totalmente fuori dal vostro budget? Non disperate: c'è chi può realizzarlo per voi, con la tecnica del trompe-l'oeil, a prezzi abbordabili e in breve tempo. È Michela Curetti, una giovane decoratrice specialista in questo campo che crea illusioni ottiche non solo belle da vedere, ma anche solidissime (grazie ai fissanti) e pratiche come manutenzione. Nel suo book delle proposte ci sono: bordi perimetrali a greca, foglie, scacchi; disegni a pieno campo in stile Barocco, Impero o Floreale; e anche disegni avveniristici. La superficie del pavimento può essere di qualunque materiale, dal parquet alla stuoia in cocco. I prezzi per una decorazione a fascia partono dalle 90 mila lire (46,48 euro) al metro mentre per un parquet si parte da 150 mila lire (77,47 euro) al metro quadro. Il costo varia non solo a seconda della complessità del disegno, ma anche dal numero dei colori. La Curetti ha anche messo a punto un metodo per dipingere sulla juta e sul lino creando delle false tappezzerie che poi fissa sul muro come grandi quadri. I prezzi partono dalle 250 mila lire (129,1 euro) al metro quadro.

Michela Curetti, via Messina 8, telefono 347.97.27.980. Solo su appuntamento.

mt, Klee), fino ai ritratti degli animali domestici (circa 700 mila lire, 361,52 euro). Le tre decoratrici sono anche in grado di dare consulenze nel campo dell'arredo: se qualcuno vuole dei suggerimenti per mimetizzare un armadio ingombrante, ampliare con effetti ottici un ambiente, creare finti cieli sul soffitto o tappezzerie di tipo etnico, studiano un pro-

getto, preparano un bozzetto, presentano un preventivo. I decori possono anche essere realizzati su tela, in laboratorio, e portati sul luogo una volta ultimati. Senza sconvolgere la casa. I prezzi per un trompe-l'oeil partono dalle 800 mila lire (413,17 euro) al metro quadro. Il tempo necessario per rivestire la superficie di una porta è di circa un mese,

progetto, bozzetto e preventivo compresi. Alla bottega Il Cancellò fa capo anche l'omonima associazione culturale che ha lo scopo di promuovere giovani artisti, fare esposizioni di arti minori, promuovere attività culturali. **Il Cancellò**, via dei Fabbri 24, telefono 02.83.22.896. Orario: da lunedì a venerdì 10/13 e 15,30/19,30.

ti
sti

di idee, per chi
o, è lo studio Il
a susseguirsi di
itanti di attrezzi,
ateriali vari, che
vecchie botteghe

generale di Daria
nedetta Corti e
enech, tre deco-